



**FREETNESS**  
depuis 2011  
**PADEL**



**L'exigence professionnelle  
Freetness au service  
du jeu** 

Conforme aux exigences de la FFT



## Des terrains de padel conçus pour performer dans le temps.

Fort de son savoir-faire dans la conception d'équipements sportifs robustes et esthétiques depuis 2011, Freetness conçoit ses terrains de padel clés en main. Notre engagement : offrir des infrastructures durables, sécurisées et prêtes à accueillir un sport en plein essor.

Choisir un produit Freetness c'est assurer la pérennité de vos terrains, la continuité de votre exploitation et la protection de votre investissement sur le long terme.

Avec **Freetness**, vous vous appuyez sur une entreprise française, solidement implantée sur le marché des équipements sportifs depuis 2011 avec :

- une expérience très large avec **près de 5 000 installations sportives** réalisées en France
- un **SAV dédié** joignable, **réactif** et organisé
- des pièces détachées toujours tenues en **stock** (vitres, visseries, grilles...)
- des process de **fabrication et de suivi maîtrisés**.

Nos terrains de padel sont conçus conformément aux préconisations de la FFT pour un **usage intensif**, une **exploitation professionnelle** et une **qualité constante**, année après année.

**Le bon partenaire : étude de projet, suivi de fabrication, livraison, installation, mise en service, SAV, maintenance, Freetness est à vos côtés à chaque étape !**



**SOLIDITÉ**



**DURABILITÉ**



**ESTHÉTISME**



Conforme aux exigences de la FFT



# Notre différence

## Ce qui fait la différence pour vos joueurs... et pour votre image.

Monter une structure de padel, ce n'est pas seulement installer des terrains. C'est créer un lieu attractif, identifiable et durable, capable de **séduire les joueurs dès la première visite...** et de les **fidéliser** dans le temps.

Chez Freetness, nos terrains sont pensés comme de véritables **objets architecturaux sportifs**, aussi exigeants sur la **structure** que sur le **design**.

### **Un design travaillé, visible et différenciant**

Malgré des dimensions standardisées pour la pratique, nos équipes de dessinateurs ont fait le choix de **poutres au design travaillé** :

- profils inspirés de l'aéronautique, type aile d'avion
- montants en quart de rond pour des lignes plus fluides et modernes

*Résultat : une **esthétique** plus légère et plus **premium**, parfaitement intégrée à l'architecture des salles. Des terrains **immédiatement identifiables, visibles et valorisants**.*

### **Une esthétique qui sert la performance**

Ce travail de design n'est jamais que décoratif. Il est indissociable de la conception structurelle :

- meilleure répartition des efforts
- rigidité accrue
- réduction des vibrations

*Résultat : des **terrains plus silencieux, plus stables et plus agréables à jouer, même en usage intensif**.  
**Un terrain de padel ne se juge pas qu'au prix. Il se juge après 10 ans d'usage.***



# Nos standards de fabrication pour une qualité premium 1/2

## 1. Galvanisation à chaud post-soudure

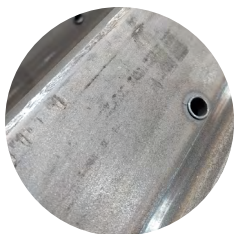


Toutes les pièces, y compris équerres et soudures, sont galvanisées après soudure. Cela assure une protection anticorrosion complète et durable, sans zone sensible.

### Bénéfices clés :

- protection intégrale sans zone d'acier nu
- durabilité maximale en extérieur
- vieillissement homogène de la structure

## 2. Hot drilling - Pas de vis renforcés



Les fixations structurales sont réalisées par perçage à chaud (hot drilling), une technologie assurant des pas de vis renforcés, une tenue durable et une fiabilité maximale.

### Bénéfices clés :

- filetage formé dans la masse de l'acier
- tenue mécanique supérieure, sans écrou soudé
- excellente résistance aux vibrations et à la corrosion
- montage précis, durable et sans jeu

## 3. Platines - Double soudure interne & externe



Les platines sont soudées intérieurement et extérieurement au poteau afin d'assurer une double continuité de soudure, d'optimiser la transmission des charges et d'éliminer tout point de faiblesse.

### Bénéfices clés :

- liaison structurelle totale
- résistance maximale charges, chocs et vent
- sécurité et durabilité renforcées

## 4. Conception des poutres - Soudure dans l'angle

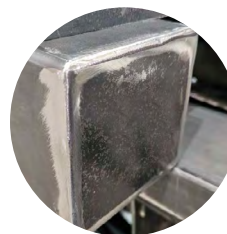


La ligne de soudure des poutres rectangulaires est positionnée dans l'angle, garantissant une meilleure résistance mécanique et une finition irréprochable afin de préserver l'intégrité structurelle et la planéité des surfaces.

### Bénéfices clés :

- meilleure répartition des efforts
- aucune fragilité sur les zones percées
- rigidité accrue et finition plus élégante

## 5. Colonnes fermées - Soudure laser sur tous les angles

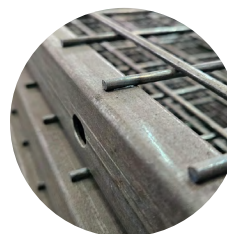


Les poteaux sont entièrement fermés par soudure laser continue, permettant une parfaite continuité de matière, une étanchéité totale et une tenue mécanique supérieure.

### Bénéfices clés :

- aucune infiltration d'eau
- protection anticorrosion optimale
- rigidité et esthétique haut de gamme

## 6. Cadres métalliques - Butt welding sur chaque brin



Chaque brin de cadre est assemblé par soudure bout à bout, assurant esthétique, continuité de matière et répartition uniforme des contraintes sur l'ensemble de la structure.

### Bénéfices clés :

- continuité parfaite de la matière
- suppression des jeux et micro-mouvements
- réduction significative des vibrations
- structure plus silencieuse et plus solide



# Nos standards de fabrication pour une qualité premium 2/2

## 7. Filets renforcés



Les filets Freetness intègrent un **double fil sur les 6 premières lignes**, zone la plus sollicitée, avant de passer à un fil simple, combinant **sécurité, longévité** et **confort d'usage**.

### Bénéfices clés :

- renfort ciblé sur la zone la plus sollicitée
- meilleure tenue à la tension
- durabilité accrue sans surpoids

## 8. Thermolaquage AkzoNobel avec fini texturé



La finition est assurée par un thermolaquage réalisé avec des **poudres AkzoNobel**, référence mondiale du secteur, garantissant une **excellente tenue** aux UV et aux agressions extérieures.

### Bénéfices clés :

- excellente tenue UV
- forte résistance aux chocs et à l'abrasion
- finition homogène et premium

## 9. Poutres en forme d'ailes d'avion Spécificité du 3P-S



Les pistes super panoramiques intègrent des poutres au **design inspiré des ailes d'avion**. Cette conception spécifique améliore les **performances mécaniques** tout en apportant une **signature esthétique moderne et distinctive**.

### Bénéfices clés :

- rigidité et résistance mécanique élevées
- meilleure stabilité de la structure
- design moderne et différenciant
- combinaison d'élégance et de robustesse

## 10. Grille d'angle d'un seul tenant en L Spécificité du 3P-S

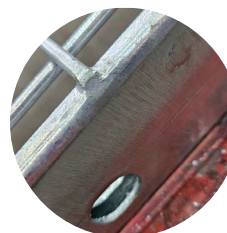


Les grilles d'angle supérieures sont réalisées en **une seule pièce pliée en forme de L, sans soudure ni assemblage**. Cette conception garantit une **structure plus fiable et durable** dans le temps.

### Bénéfices clés :

- rigidité maximale de l'ensemble
- meilleure résistance au vent
- durabilité accrue sans points faibles
- finition propre et haut de gamme

## 11. Tubes acier pour les grilles Spécificité du 3P-S



Les grilles super panoramiques sont réalisées avec des **tubes acier** et non des fers plats, pour une **rigidité accrue**, une **meilleure résistance** aux sollicitations et un rendu visuel plus **qualitatif**.

### Bénéfices clés :

- rigidité structurelle renforcée
- meilleure résistance aux déformations et aux chocs
- finition plus qualitative et durable



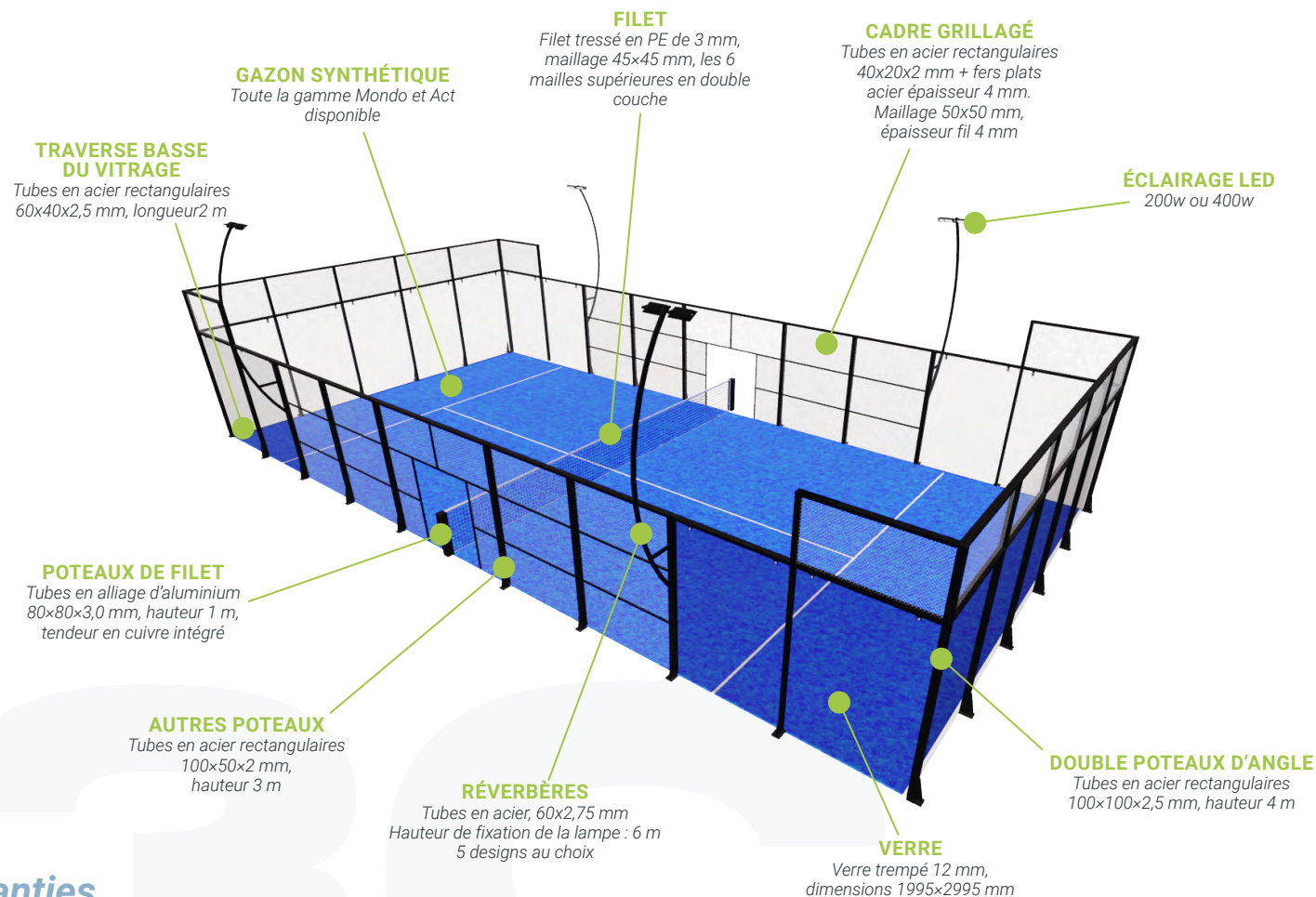
## La piste classique Freetness.

20 x 10 m

L'alliance entre robustesse et esthétique,  
pour un rapport qualité-prix sans  
concession.

Grâce à ses poteaux de renfort positionnés  
à chaque vitre, le terrain de padel classique  
Freetness offre une résistance à toute épreuve.

Conçu pour les installations extérieures, il est  
particulièrement adapté aux zones exposées  
à des vents de très forte intensité, avec une  
structure dimensionnée pour des vitesses de  
base du vent  $vb \geq 28$  m/s, garantissant stabilité,  
sécurité et durabilité dans le temps.



## Garanties

- Structure : 10 ans
- Verre : 3 ans
- Éclairage : 3 ans (200 W) 5 ans (400 W)
- Gazon synthétique : 5 ans si entretenu selon recommandations du fabricant

CGV disponibles sur [freetness.fr](http://freetness.fr)



Pour en savoir +  
sur le padel 3C,  
rdv sur [freetness.fr](http://freetness.fr)



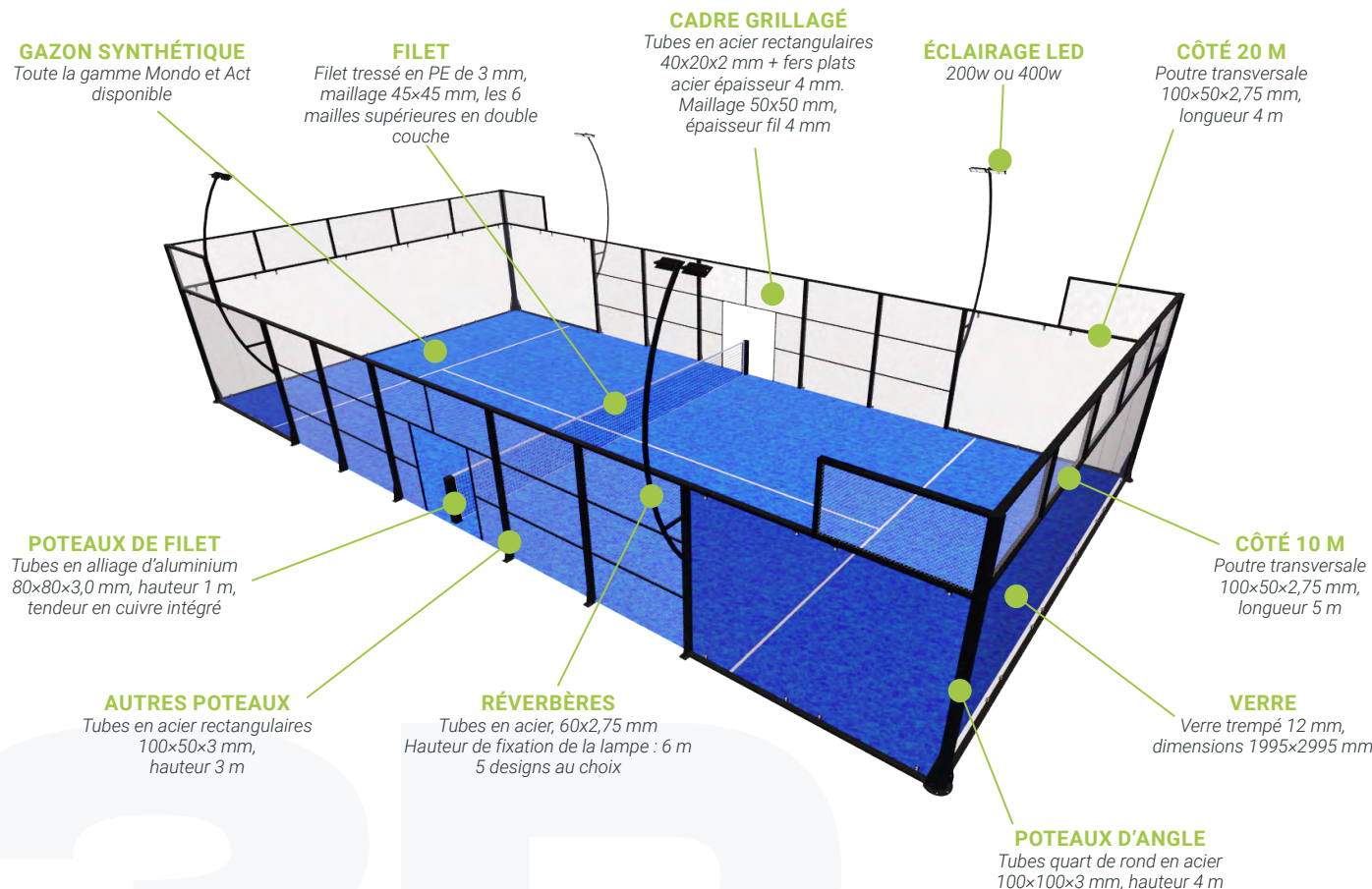
## La piste panoramique Freetness.

20 x 10 m

Un design élégant et épuré, une solidité à toute épreuve : un court alliant esthétique et résistance.

Le terrain de padel panoramique 3P de Freetness comprend un cadre de filet, des poteaux, des poutres et du verre trempé.

Les poteaux en quart de rond améliorent la visibilité, tandis que l'apprêt riche en zinc, la galvanisation à chaud et la pulvérisation de peinture électrostatique garantissent une grande durabilité.



## Garanties

- Structure : 10 ans
- Verre : 3 ans
- Éclairage : 3 ans (200 W) 5 ans (400 W)
- Gazon synthétique : 5 ans si entretenu selon recommandations du fabricant

CGV disponibles sur [freetness.fr](https://www.freetness.fr)



Pour en savoir +  
sur le padel 3P,  
rdv sur [freetness.fr](https://www.freetness.fr)



# Padel 3P-S

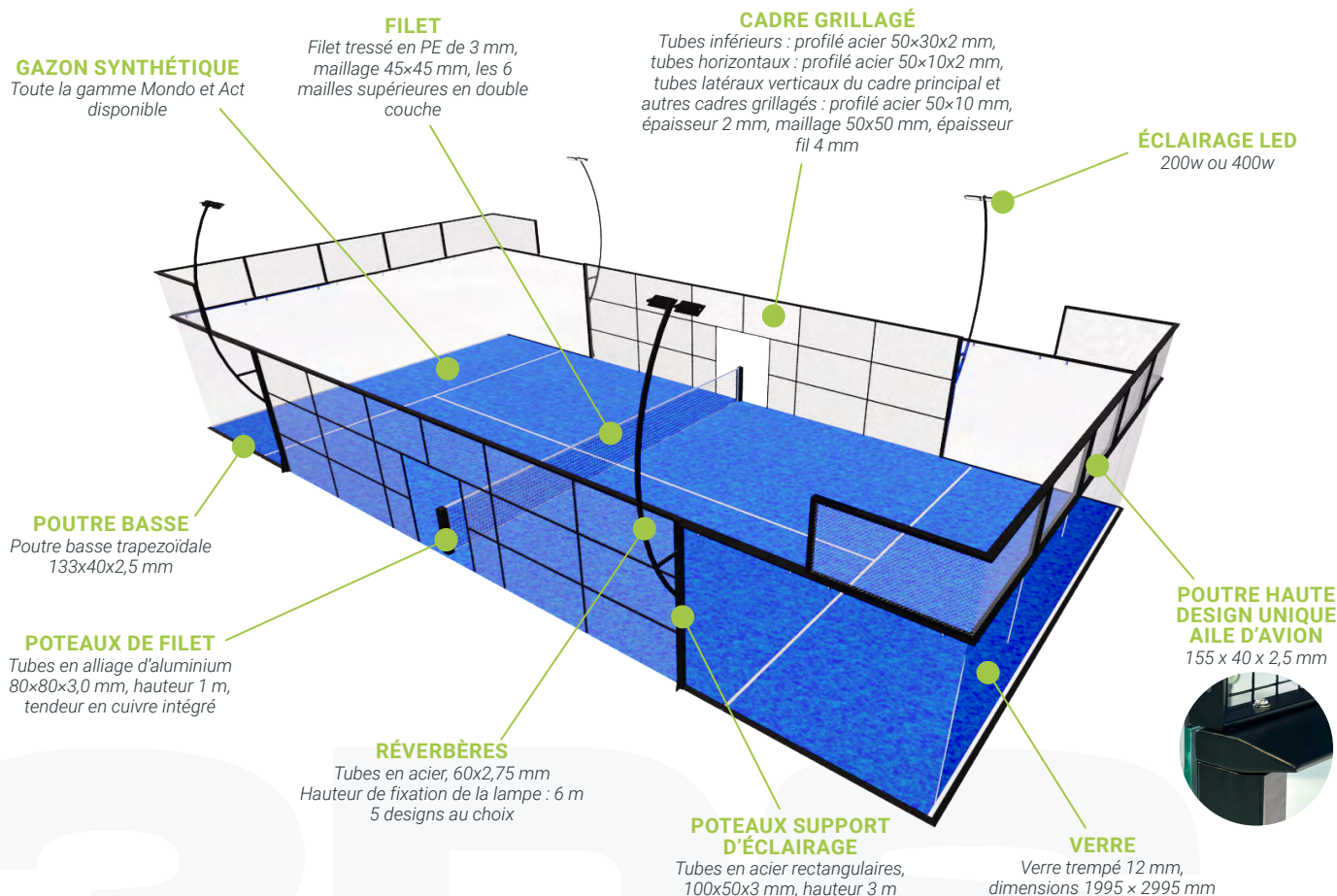
## La piste super panoramique Freetness.

20 x 10 m

Un look moderne, une vision ultra dégagée : une expérience spectateur incomparable.

Le terrain de padel super panoramique de Freetness améliore la version panoramique traditionnelle en supprimant les poteaux d'angle.

Cela offre un champ de vision dégagé et élargi, avec du verre trempé anti-explosion pour plus de sécurité. Ce design améliore l'esthétique et la clarté pour les spectateurs.



## Garanties

- Structure : 10 ans
- Verre : 3 ans
- Éclairage : 3 ans (200 W) 5 ans (400 W)
- Gazon synthétique : 5 ans si entretenu selon recommandations du fabricant

CGV disponibles sur [freetness.fr](http://freetness.fr)



Pour en savoir +  
sur le padel 3P-S,  
rdv sur [freetness.fr](http://freetness.fr)



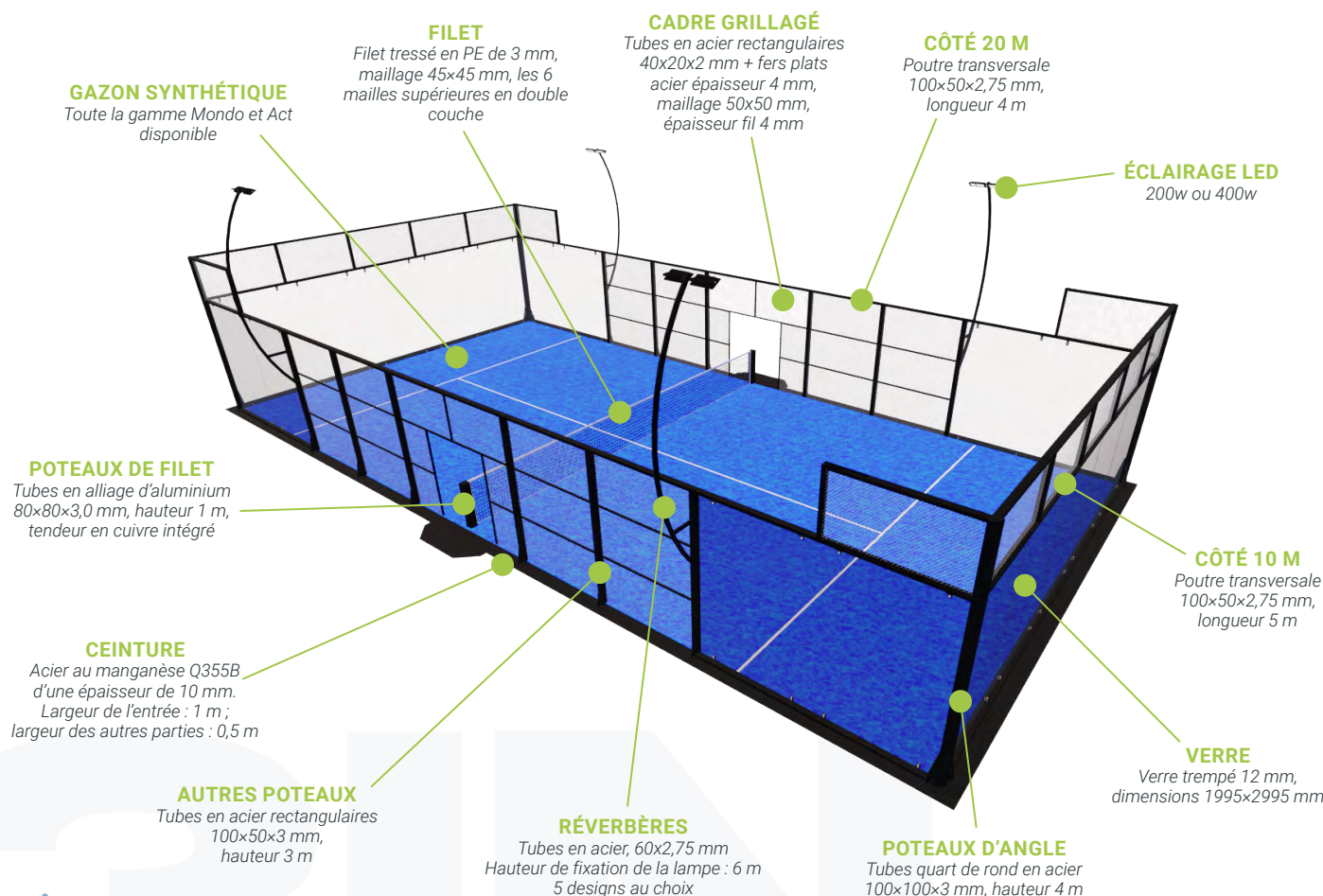
## La piste autoportée Freetness.

20 x 10 m

Quand la qualité rime avec stabilité  
et installation facilitée.

Le terrain de padel autoporté Freetness est parfaitement adapté aux projets indoor ne nécessitant aucun ancrage au sol.

Grâce à sa ceinture autoportante, la structure peut être posée directement sur le sol, sans chevillage, tout en garantissant stabilité, fiabilité et respect du support existant.



## Garanties

- Structure : 10 ans
- Verre : 3 ans
- Éclairage : 3 ans (200 W) 5 ans (400 W)
- Gazon synthétique : 5 ans si entretenu selon recommandations du fabricant

CGV disponibles sur [freetness.fr](http://freetness.fr)



Pour en savoir +  
sur le padel 3IN,  
rdv sur [freetness.fr](http://freetness.fr)



# Padel 1V1

## La piste compacte Freetness.

20 x 6 m

Un format plus compact, une intensité  
de jeu intacte.

Le terrain de padel 1V1 de Freetness comprend un cadre de filet, des poteaux, des poutres et du verre trempé. Conçu pour le jeu à deux joueurs, son format plus compact (20 x 6 m) optimise l'espace tout en conservant une qualité de jeu professionnelle.

Les poteaux en quart de rond améliorent la visibilité, tandis que l'apprêt riche en zinc, la galvanisation à chaud et la pulvérisation de peinture électrostatique garantissent une grande durabilité.

### GAZON SYNTHÉTIQUE

Toute la gamme Mondo et Act disponible

### FILET

Filet tressé en PE de 3 mm, maillage 45x45 mm, les 6 mailles supérieures en double couche

### CADRE GRILLAGÉ

Tubes en acier rectangulaires 40x20x2 mm + fers plats acier épaisseur 4 mm, maillage 50x50 mm, fil 4 mm

### ÉCLAIRAGE LED

200w ou 400w

### VERRE

Verre trempé 12 mm, dimensions 1995x2995 mm

### TRAVERSE HAUTE

Tube en acier rectangulaire 100x50x3 mm, longueur 6 m

### POTEAUX DE FILET

Tubes en alliage d'aluminium 80x80x3,0 mm, hauteur 1 m, tendeur en cuivre intégré

### AUTRES POTEAUX

Tubes en acier rectangulaires 100x50x3 mm, hauteur 3 m

### RÉVERBÈRES

Tubes en acier, 60x2,75 mm  
Hauteur de fixation de la lampe : 6 m  
5 designs au choix

### TRAVERSE BASSE

Tubes en acier rectangulaires 100x50x3 mm, longueur 5 m

### POTEAUX D'ANGLE

Tubes quart de rond en acier 100x100x3 mm, hauteur 4 m



Pour en savoir +  
sur le padel 1V1,  
rdv sur [freetness.fr](https://freetness.fr)

## Garanties

- Structure : 10 ans
- Verre : 3 ans
- Éclairage : 3 ans (200 W) 5 ans (400 W)
- Gazon synthétique : 5 ans si entretenu selon recommandations du fabricant

CGV disponibles sur [freetness.fr](https://freetness.fr)



# Personnalisation de nos padels

En tant que fabricant, nous vous offrons une large **liberté de personnalisation** afin que chaque terrain de padel reflète pleinement votre identité et vos attentes. Choix de **couleurs** (RAL), **finitions**, design des **luminaires**, **découpes** laser... nos terrains s'adaptent à votre image ainsi qu'aux contraintes de votre site pour un **rendu esthétique** et parfaitement conforme aux exigences de jeu et de durabilité.

Freetness s'entoure de partenaires reconnus afin de vous proposer des terrains clés en main : **gazon** (catalogues complets Mondo et Act), pose par des équipes spécialisées, installation électrique, gestion des accès et de l'éclairage...

Chaque projet est **entièrement personnalisable**.  
Tout est possible, contactez-nous !



## Outils gestion

Gestion plannings  
Contrôle accès  
Contrôle lumières



## Bancs

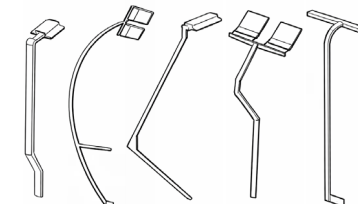


## Crochets porte sac



## Design luminaires

5 modèles



## Gazon

10 à 15 mm



## Coloris



## Portes d'accès

Battantes  
Coulissantes



## Découpe laser



## Filets pare-balles

Standard  
ou grand vent



## Mousses de protection

Personnalisables



## Éclairage

200w  
400w  
Bande OLED





# EN SAVOIR + SUR LES PISTES DE PADEL FREETNESS



## NOUS CONTACTER

[contact@freetness.fr](mailto:contact@freetness.fr)

05 24 84 77 27 • [freetness.fr](http://freetness.fr)

