



**Standards de fabrication
& qualité**

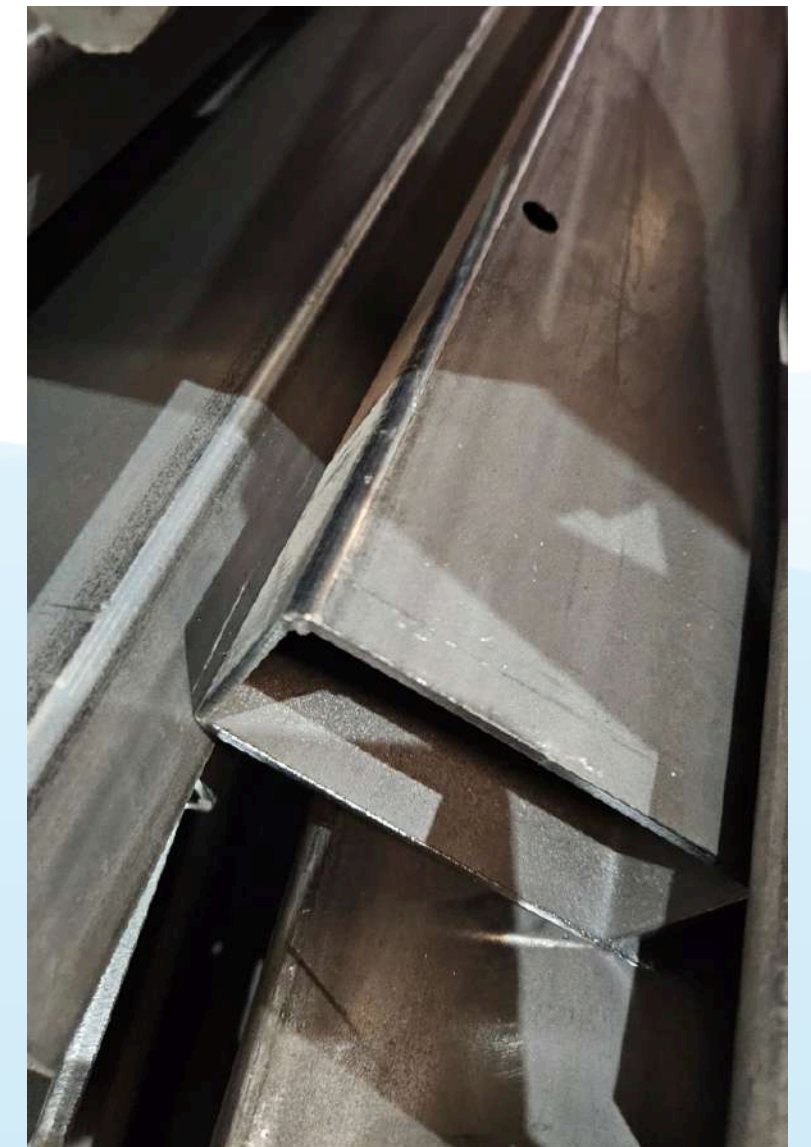
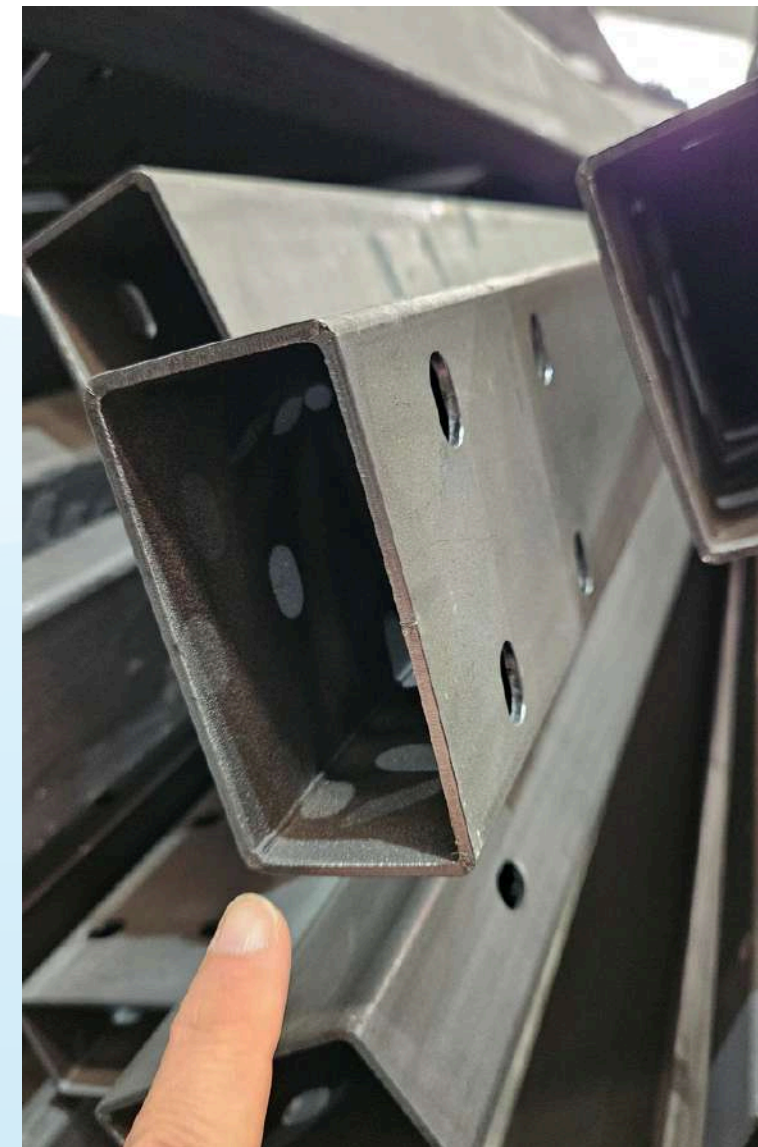
Des choix techniques invisibles... mais déterminants

🔧 Conception des poutres - Soudure dans l'angle

La ligne de soudure des poutres rectangulaires est **positionnée dans l'angle**, jamais sur une face plane.

Bénéfices clés :

- *meilleure répartition des efforts*
- *aucune fragilité sur les zones percées*
- *rigidité accrue et finition plus élégante*
(pas de ligne de soudure disgracieuse au milieu d'un poteau).



Hot drilling - Pas de vis renforcés

Les fixations structurelles sont réalisées par **perçage à chaud (hot drilling)**.

Bénéfices clés :

- *filetage formé dans la masse de l'acier*
- *tenue mécanique supérieure, sans écrou soudé*
- *excellente résistance aux vibrations et à la corrosion*
- *montage précis, durable et sans jeu*



Platines - Double soudure interne & externe

Les platines sont **soudées intérieurement et extérieurement** au poteau.

Bénéfices clés :

- *liaison structurelle totale*
- *résistance maximale charges, chocs et vent*
- *sécurité et durabilité renforcées*



Colonne fermées - Soudure laser sur tous les angles

Les poteaux sont **entièrement fermés** par **soudure laser continue**.

Bénéfices clés :

- *aucune infiltration d'eau*
- *protection anticorrosion optimale*
- *rigidité et esthétique haut de gamme*

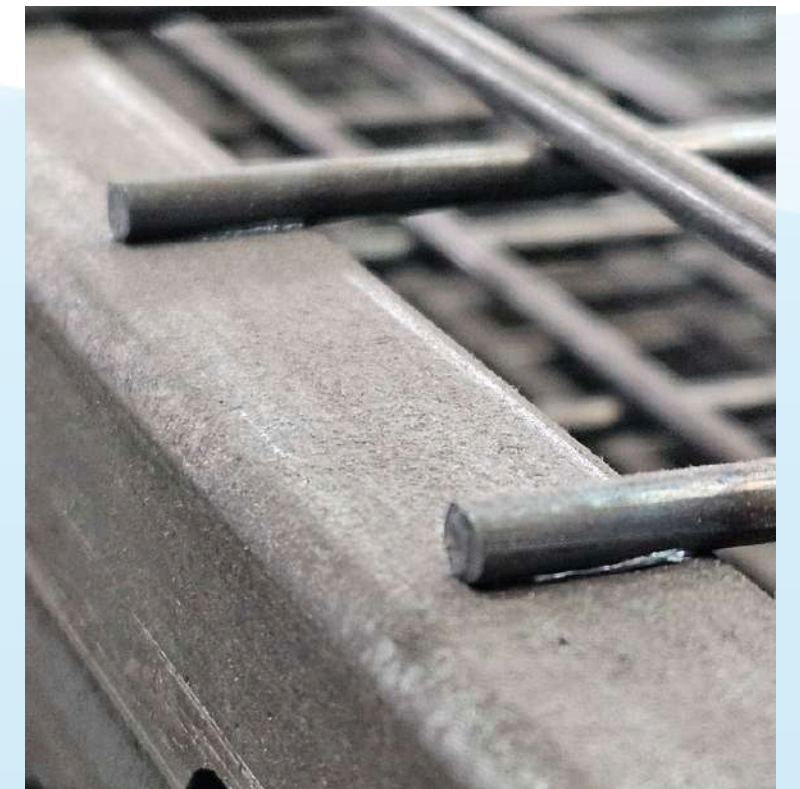
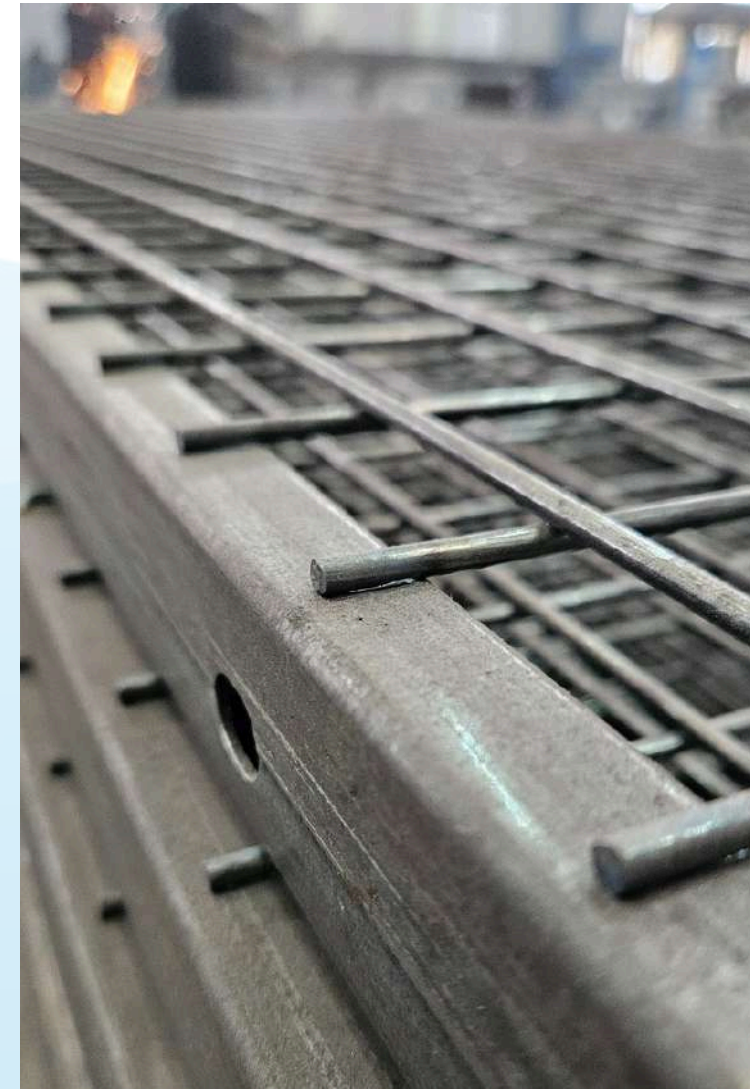


Cadres métalliques - Butt welding sur chaque brin

Chaque brin de cadre est assemblé par **soudure bout à bout**.

Bénéfices clés :

- *continuité parfaite de la matière*
- *suppression des jeux et micro-mouvements*
- *réduction significative des vibrations*
- *structure plus silencieuse et plus solide*

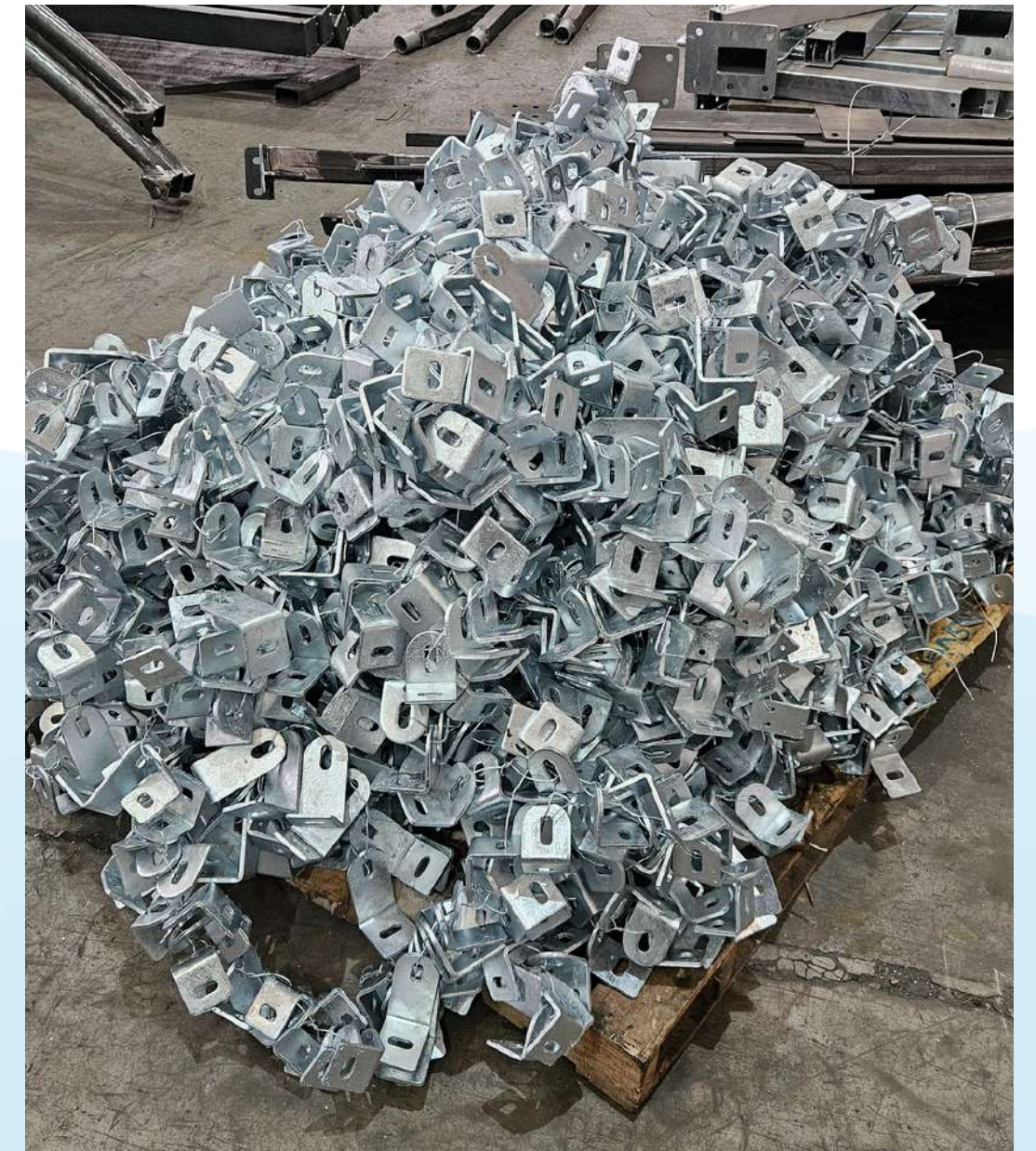


Galvanisation à chaud post-soudure

Toutes les pièces, y compris équerres et soudures, sont galvanisées après soudage.

Bénéfices clés :

- *protection intégrale sans zone d'acier nu*
- *durabilité maximale en extérieur*
- *vieillessement homogène de la structure*



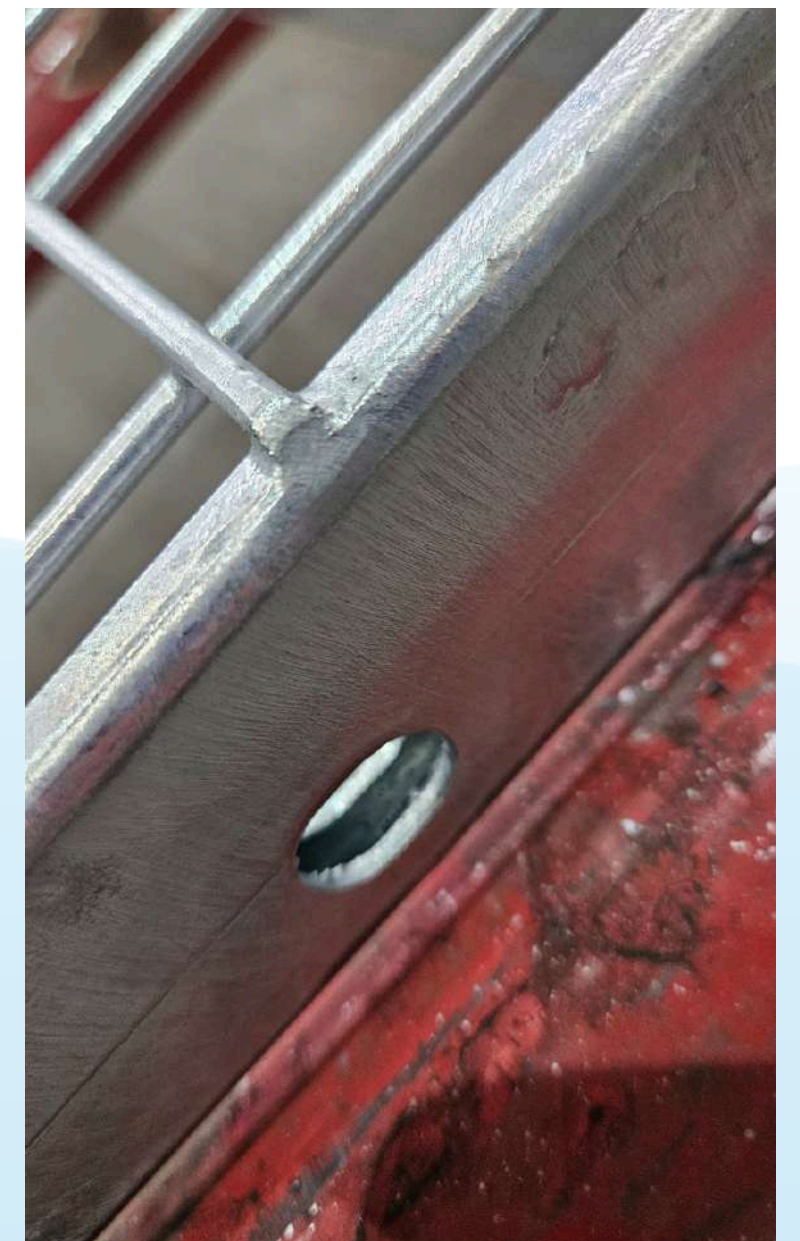
Grilles Superpanoramic - Tubes acier

Les grilles Superpanoramic sont réalisées en **tubes acier** (et non fers plats).

Bénéfices clés :

- *rigidité et inertie supérieures*
- *meilleure résistance aux impacts et vibrations*
- *solution adaptée aux grandes portées*

(Les terrains panoramiques, plus soutenus, utilisent des fers plats.)



Thermolaquage AkzoNobel

Thermolaquage réalisé avec des **poudres AkzoNobel**, leader mondial.

Bénéfices clés :

- *excellente tenue UV*
- *forte résistance aux chocs et à l'abrasion*
- *finition homogène et premium*

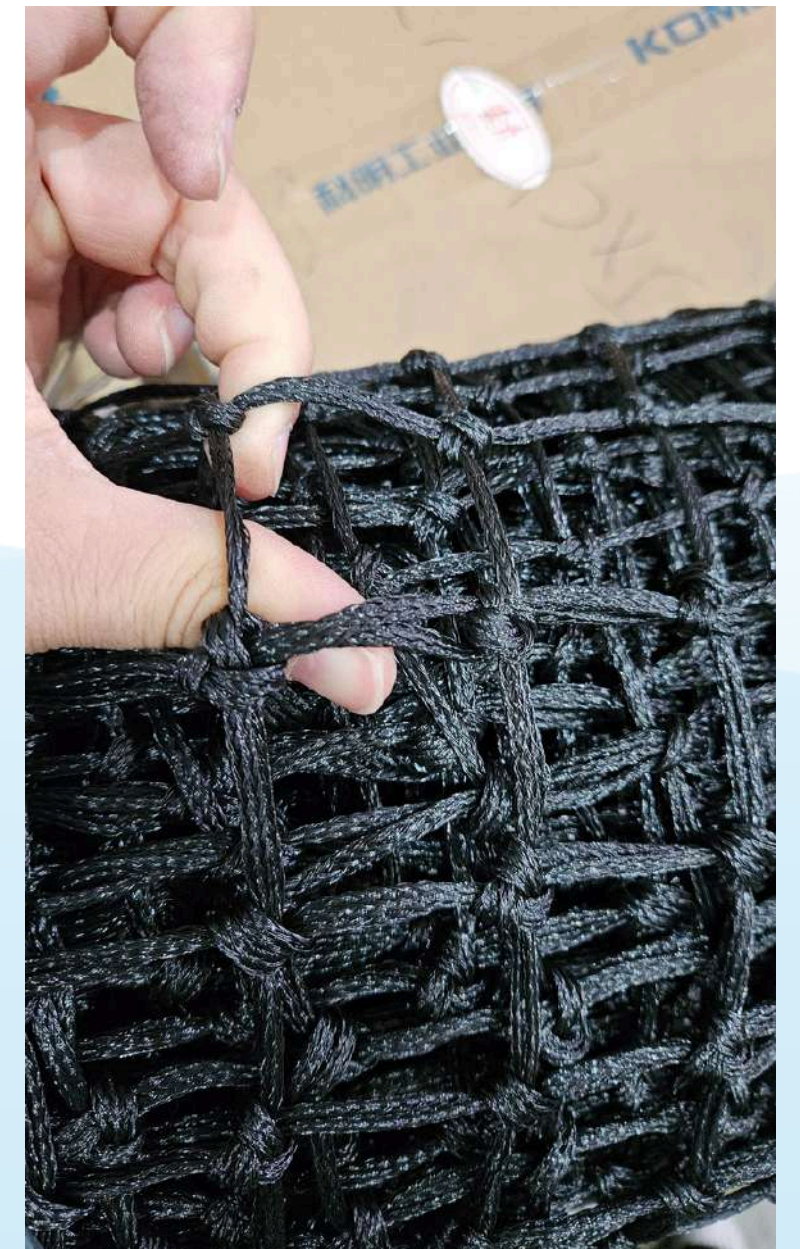


Filets renforcés

Les filets Freetness intègrent un **double fil sur les 6 premières lignes**, puis fil simple.

Bénéfices clés :

- *renfort ciblé sur la zone la plus sollicitée*
- *meilleure tenue à la tension*
- *durabilité accrue sans surpoids*



✦ Le standard Freetness

Chaque choix technique est pensé pour garantir **solidité, durabilité, confort de jeu et longévité**, conformément aux exigences des **collectivités et exploitants professionnels**.

Grilles d'angles supérieures en une seule pièce en forme de L sur les superpanoramiques.
Chez **Freetness**, la **grille supérieure des terrains de padel** est réalisée **en une seule pièce pliée en forme de L**, sans soudure ni assemblage.

Ce choix garantit une **rigidité maximale**, une **meilleure résistance au vent** et une **durabilité supérieure**, avec une **finition nette et haut de gamme**.





EN SAVOIR + SUR LES PISTES DE PADEL FREETNESS



NOUS CONTACTER

contact@freetness.fr    

05 24 84 77 27 • freetness.fr